










CITTA' DI CONVERSANO

SCUOLA MEDIA " F.CARELLI"

Via Risorgimento n.c. 22

LEGENDA SEGNALETICA

- | | | |
|--|---|---|
|  Percorso di emergenza |  Uscita di emergenza |  Estintore |
|  Percorso di emergenza verso il basso |  Numero identificativo Uscita di emergenza |  Lancia antincendio |
|  Punto di raccolta
- Altro antistante l'ingresso principale
- Palestra scoperta |  Cassette di pronto soccorso |  Allarme antincendio |

OGGETTO

PLANIMETRIA PERCORSO DI EVACUAZIONE

Numeri utili:

VIGILI DEL FUOCO	115	POLIZIA	113
CARABINIERI	112	PRONTO INTERVENTO	118



AVVERTENZE
USO DEGLI ESTINTORI

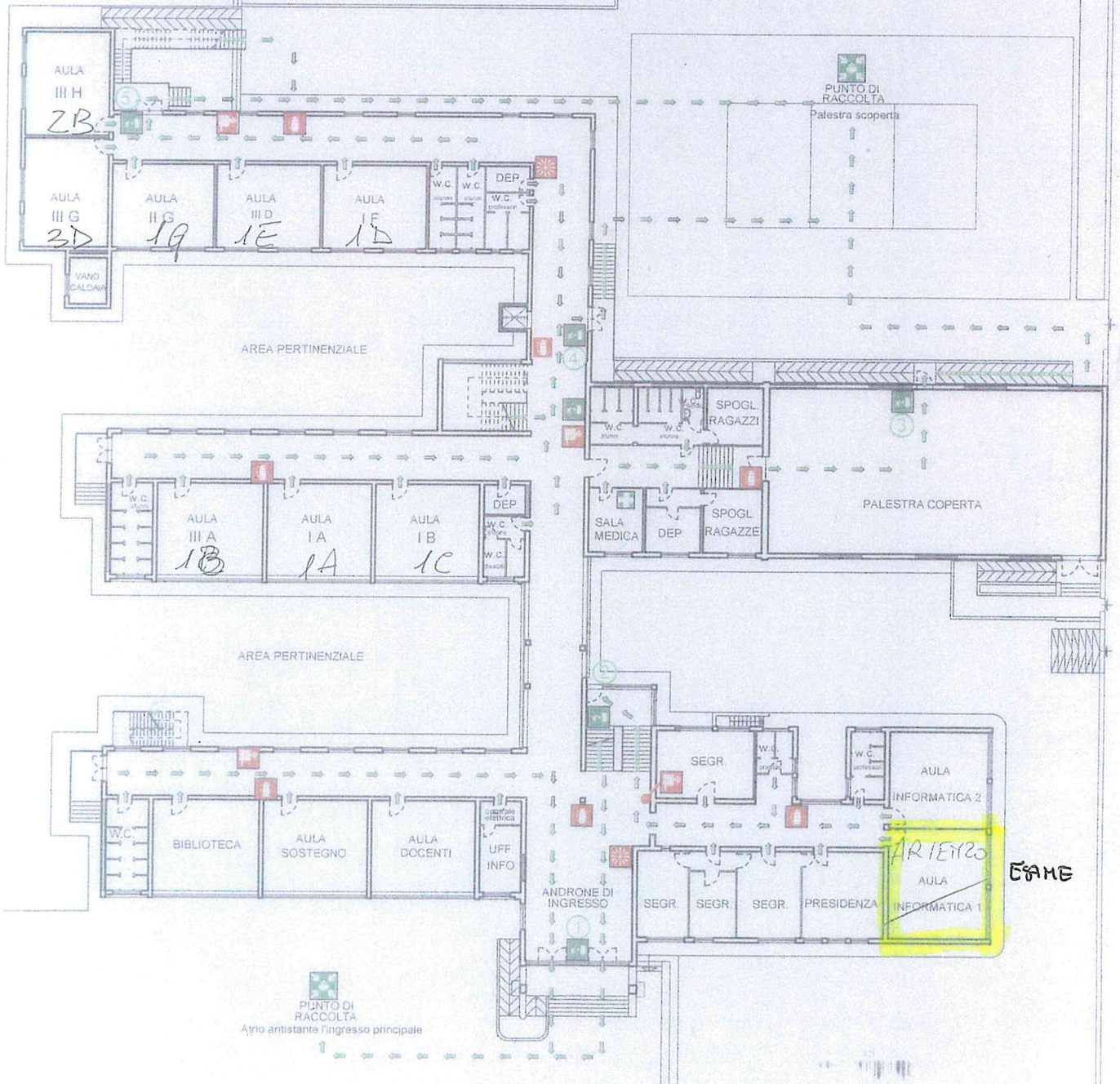
- togliere la sicura;
- premere la leva;
- dirigere il getto alla base delle fiamme.



IN CASO DI INCENDIO

- Interrompere ogni attività
- lasciare il più presto il locale, chiudendo bene la porta
- Coprirsi la bocca e il naso con uno straccio bagnato
- Incolonnarsi dietro il capo-fila
- seguire le vie di fuga indicate
- Non utilizzare l'ascensore
- Cercare rifugio raggiungendo la zona di raccolta assegnata o un locale accessibile ai soccorritori

PIANO RIALZATO



CITTA' DI CONVERSANO

SCUOLA MEDIA " F.CARELLI"

Via Risorgimento n.c. 22

LEGENDA SEGNALETICA

Percorso di emergenza	Uscita di emergenza	Estintore
Percorso di emergenza verso il basso	Numero identificativo Uscita di emergenza	Lancia antincendio
Punto di raccolta - Atrio antistante l'ingresso principale - Palestra scoperta	Cassetta di pronto soccorso	Atrio antincendio

OGGETTO

PLANIMETRIA PERCORSO DI EVACUAZIONE

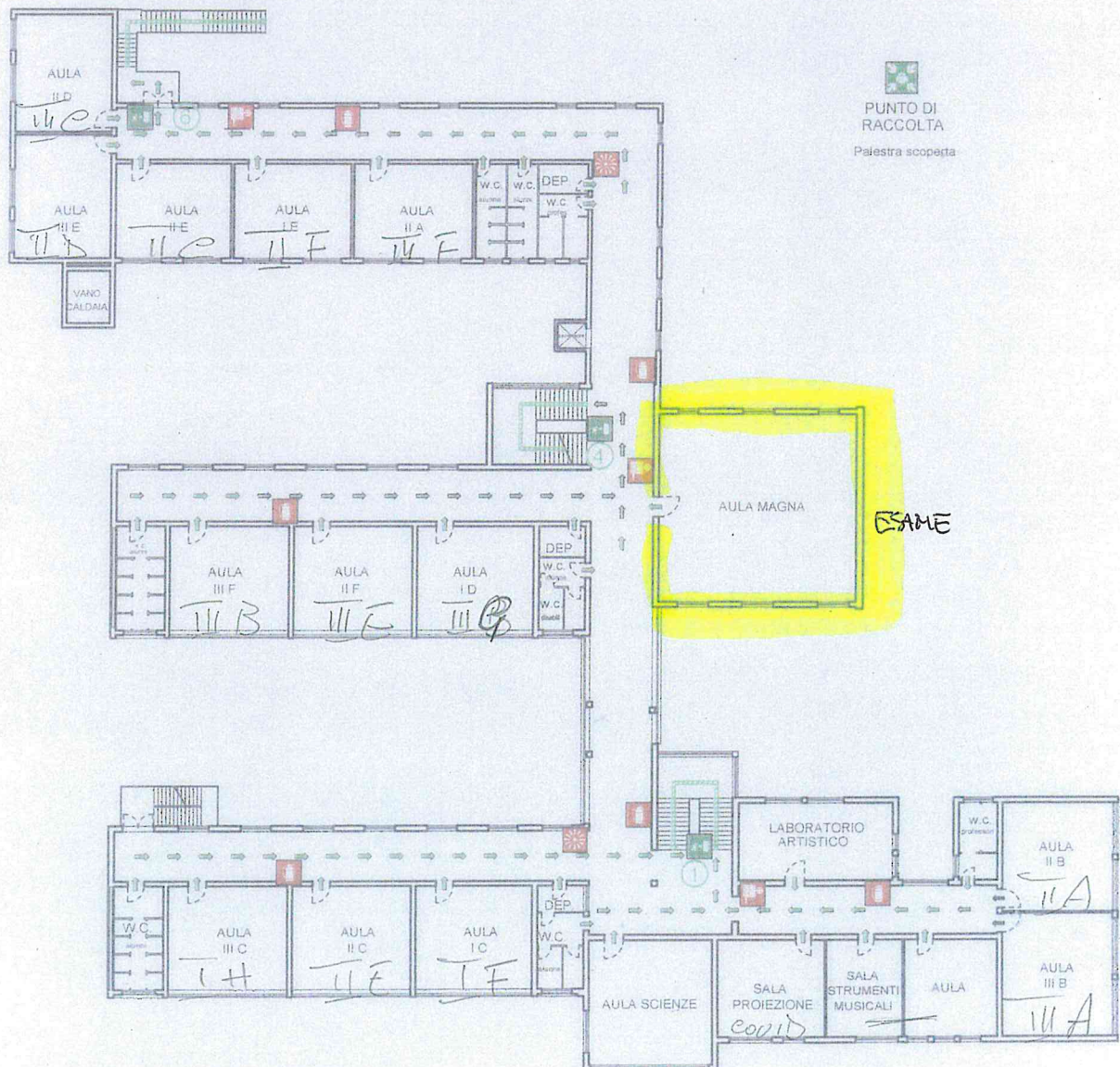
Numeri utili:

VIGILI DEL FUOCO	115	POLIZIA	113
CARABINIERI	112	PRONTO INTERVENTO	118

- AVVERTENZE**
USO DEGLI ESTINTORI
- togliere la sicura
 - premere la leva
 - dirigere il getto alla base delle fiamme.

- IN CASO DI INCENDIO**
- Interrompere ogni attività
 - lasciare il più presto il locale, chiudendo bene la porta
 - Coprirsi la bocca e il naso con uno straccio bagnato
 - Incolonnarsi dietro il capo-fila
 - seguire le vie di fuga indicate
 - Non correre ma camminare spediti
 - Cercare rifugio raggiungendo la zona di raccolta assegnata o un locale accessibile ai soccorritori.

PIANO PRIMO



PUNTO DI RACCOLTA
Palestra scoperta

PUNTO DI RACCOLTA
Atrio antistante l'ingresso principale